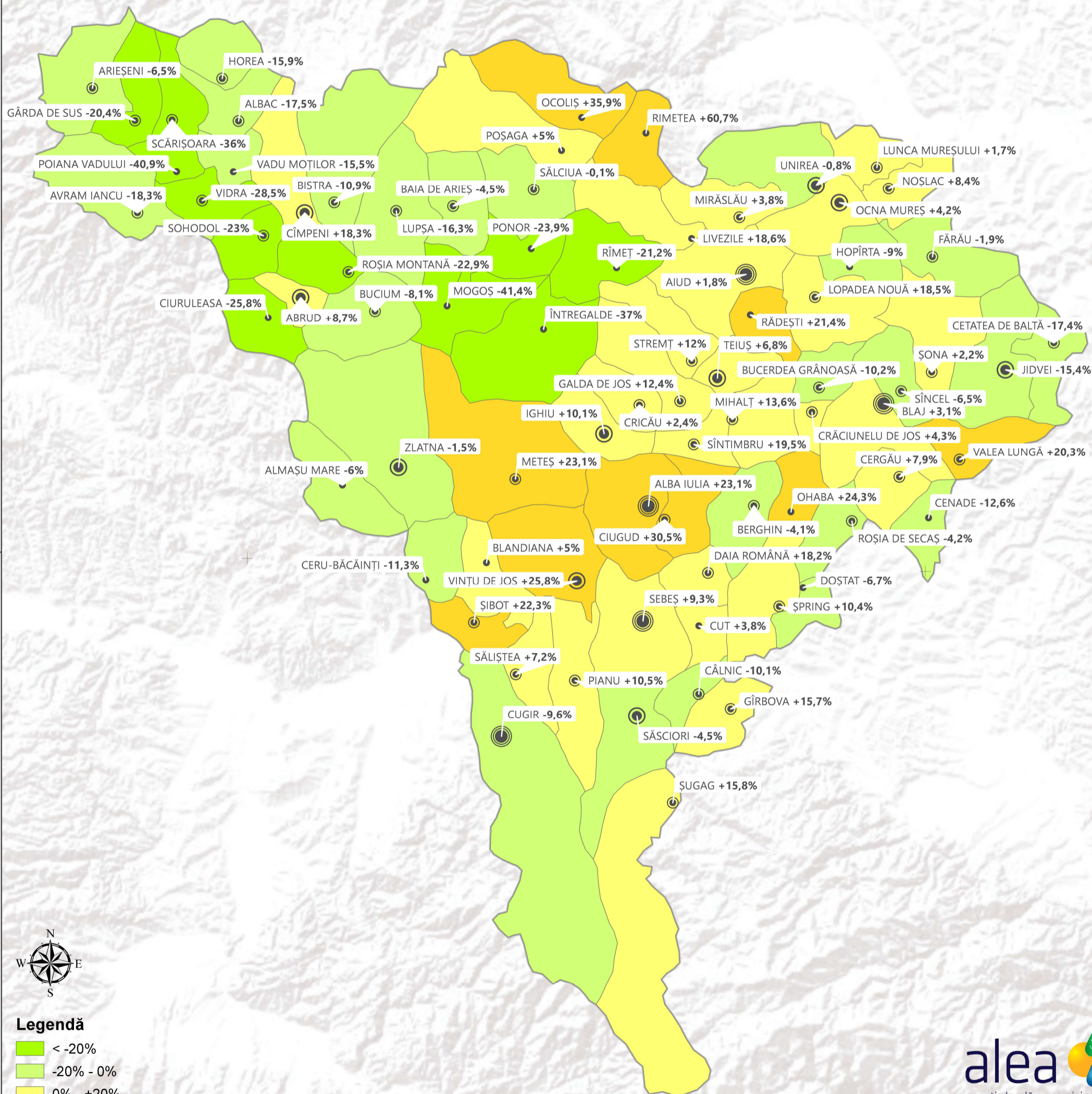


# Diferența dintre consumul specific de energie electrică pe cap de locuitor pe an la nivel de UAT în 2015 în sectorul rezidențial și media pe județ în 2015 în sectorul rezidențial pe teritoriul județului Alba



## Legendă

- < -20%
- -20% - 0%
- 0% - +20%
- > +20%

## Număr de locuitori în 2015

- < 1.500
- 1.500 - 5.000
- 5.000 - 20.000
- > 20.000

0 2,5 5 10 15 20km

**alea**  
agenția locală a energiei alba

**ANERGO** OBSERVATORUL ENERGETIC ALBA

**DATACTION** Co-funded by the Intelligent Energy Europe Programme of the European Union

© 2017 Agenția Locală a Energiei Alba - ALEA  
www.alea.ro · www.anergo.alea.ro

Sources: Esri, USGS, NOAA